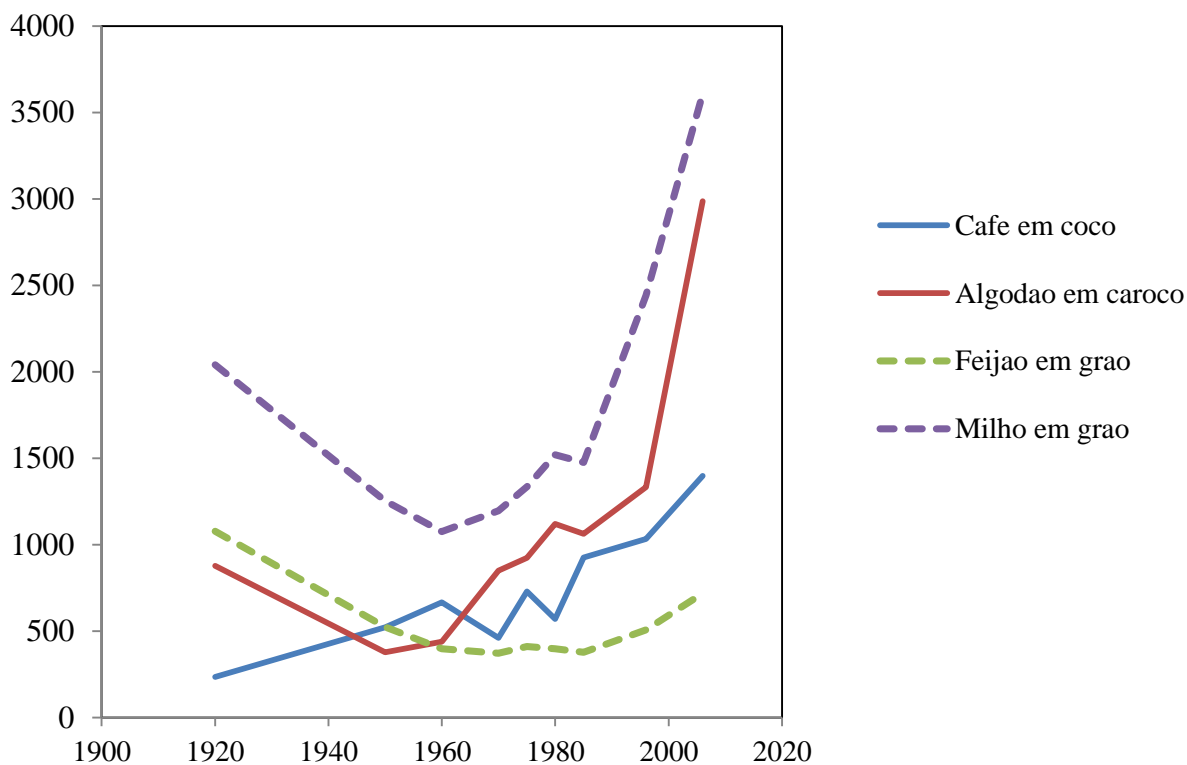


AGRO 035. Produção na área colhida

	1920	1950	1960	1970	1975	1980	1985	1996	2006
Café em coco	234	522	666	460	728	570	926	1033	1398
Algodão em caroço	877	377	438	849	923	1120	1063	1333	2986
Feijão em grão	1077	524	398	372	410	397	377	507	718
Milho em grão	2039	1253	1074	1196	1335	1520	1476	2441	3606

Produção vegetal - Rendimento médio Brasil



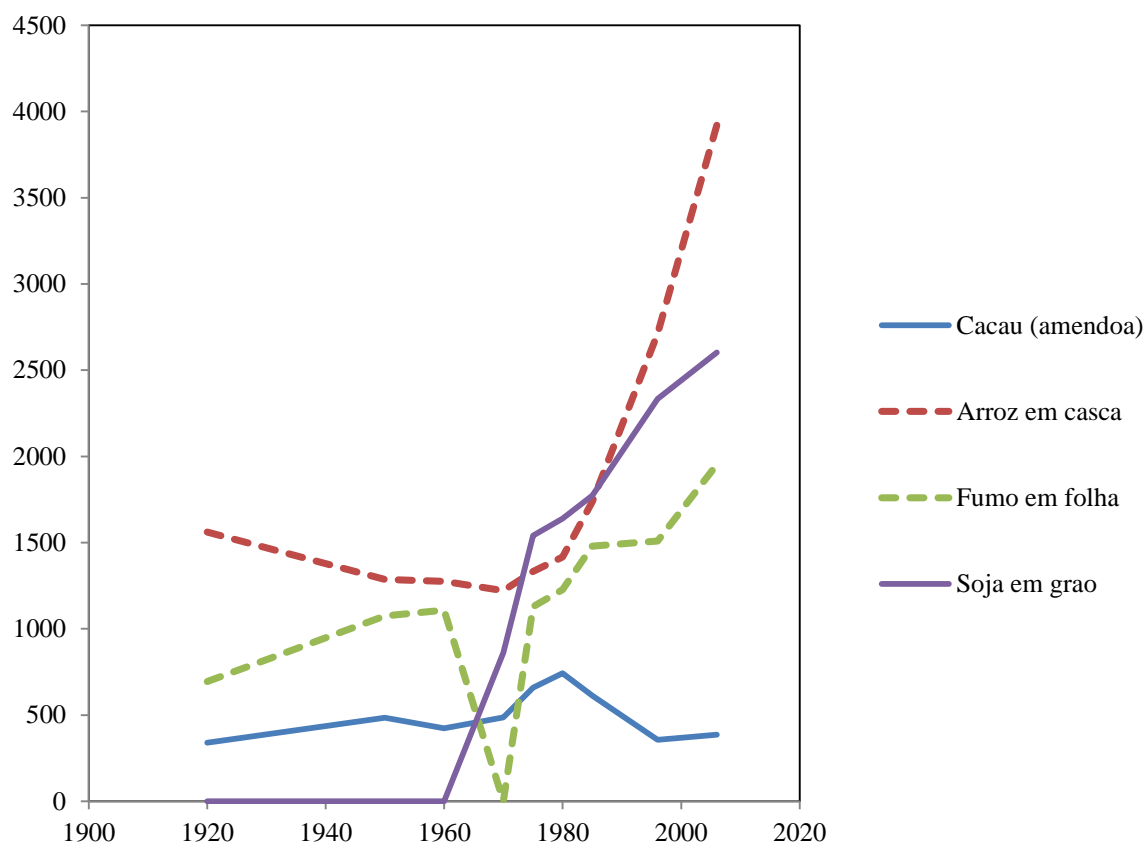
O rendimento do milho e do algodão vinha caindo desde 1920 até 1955, desse ano até 1985 aumentou levemente e de 1985 até 2000 aumentou muito.

O café (em coco) tende ao aumento gradual com oscilações.

Tanto o feijão quanto o milho tiveram queda até 1965, depois o feijão ficou constante até 1980 e subiu levemente. O milho depois de 1960 tem mostrado crescimento contínuo.

	1920	1950	1960	1970	1975	1980	1985	1996	2006
Cacau (amêndoa)	339	483	423	486	659	743	611	356	386
Arroz em casca	1561	1287	1275	1222	1333	1415	1737	2711	3920
Fumo em folha	693	1074	1108	-	1128	1227	1478	1509	1952
Soja em grão	-	-	-	862	1541	1639	1773	2333	2601

Produção vegetal - Rendimento médio Brasil



Comportamentos observados:

O cacau quase não teve variação.

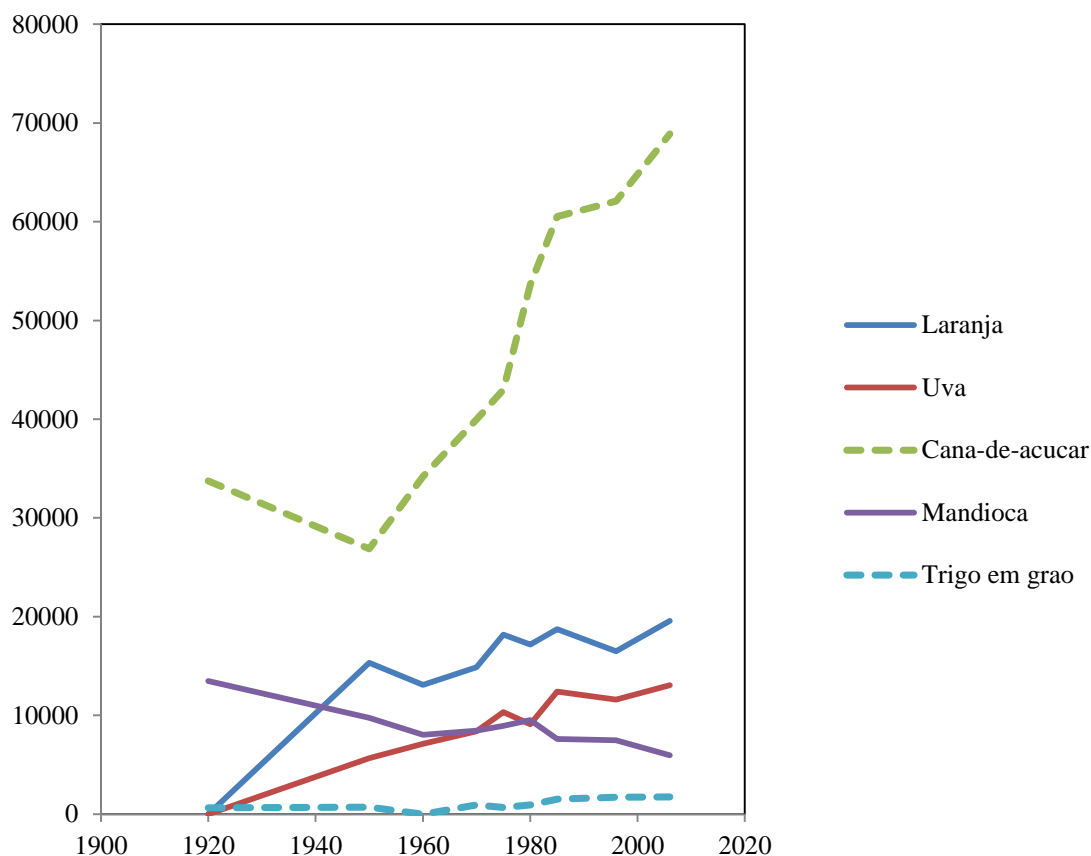
O arroz tinha uma leve queda e a partir de 1975 mostra um aumento constante.

O fumo mostra uma tendência de crescimento, mas em 1970 a produção reportada foi zero

No caso da soja se desconhecia o rendimento antes de 1970, a partir desse o rendimento cresce.

	1920	1950	1960	1970	1975	1980	1985	1996	2006
Laranja	-	15323	13078	14856	18185	17186	18721	16505	19585
Uva	-	5674	7110	8369	10327	9100	12418	11589	13056
Cana-de-açúcar	33735	26861	34195	39969	42979	53618	60525	62086	68875
Mandioca	13467	9743	8022	8439	8929	9532	7601	7486	5956
Trigo em grão	640	706	-	926	679	914	1518	1700	1736

Produção vegetal - Rendimento médio Brasil



Nota-se que o rendimento da laranja mostra pouca variação porém com algumas oscilações.

A uva mostra uma tendência gradual ao crescimento.

A cana de açúcar vinha caindo até 1950, crescendo significativamente a partir de 1960.

A mandioca apresenta um decréscimo até 1960 e logo se recupera porém com tendência a diminuir a partir do ano 2000.

O trigo praticamente não tem variação.