

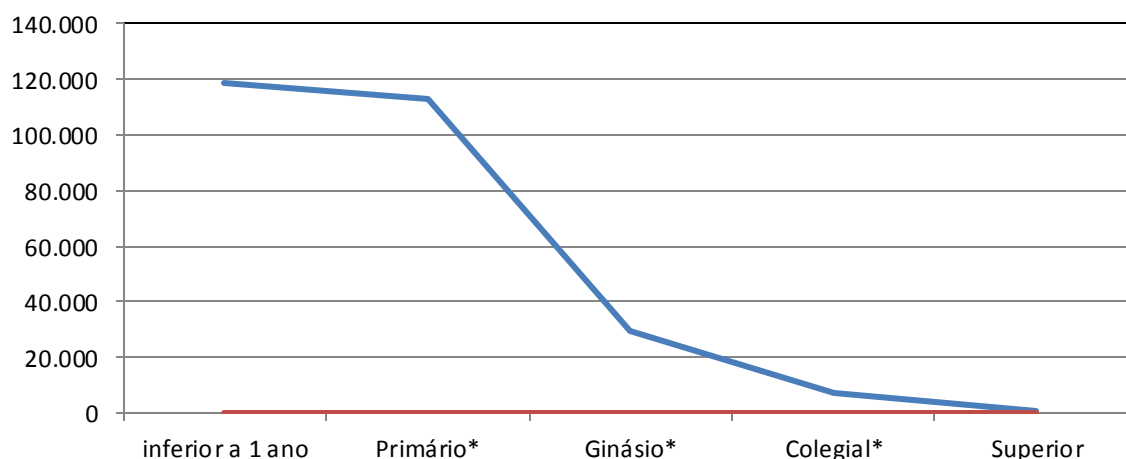
Tabela 73 composição da população rural conforme cinco categorias educacionais

Regiões Norte e Nordeste- PENADs de 1993 e 2005

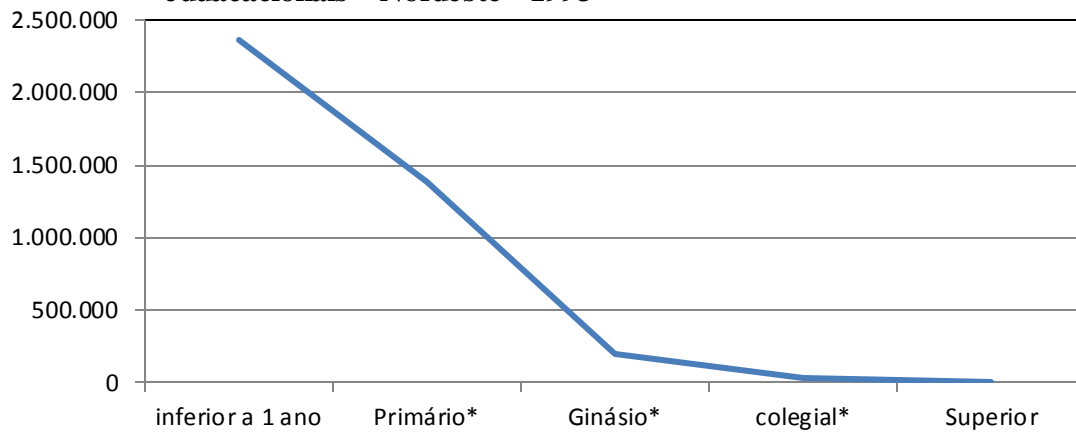
1993		
Norte		
Inferior a 1 ano	118.518	44,1
Primário*	112.707	41,9
Ginásio*	29.625	11
Colegial*	7.475	2,8
Superior	624	0,2
Total	268.949	
Nordeste		
Inferior a 1 ano	2.361.359	59,3
Primário*	1.380.630	34,7
Ginásio*	195.411	4,9
colegial*	37.887	1
Superior	5.838	0,2
Total	3.981.125	

2005		
Norte		
Inferior a 1 ano	249.889	30,2
Primário*	346.055	41,9
Ginásio*	179.384	21,7
Colegial*	46.214	5,6
Superior	5.381	0,7
Total	826.923	
Nordeste		
Inferior a 1 ano	1.906.581	44
Primário*	1.671.454	38,6
Ginásio*	561.631	13
Colegial*	180.957	4,2
Superior	12.638	0,3
Total	4.333.261	

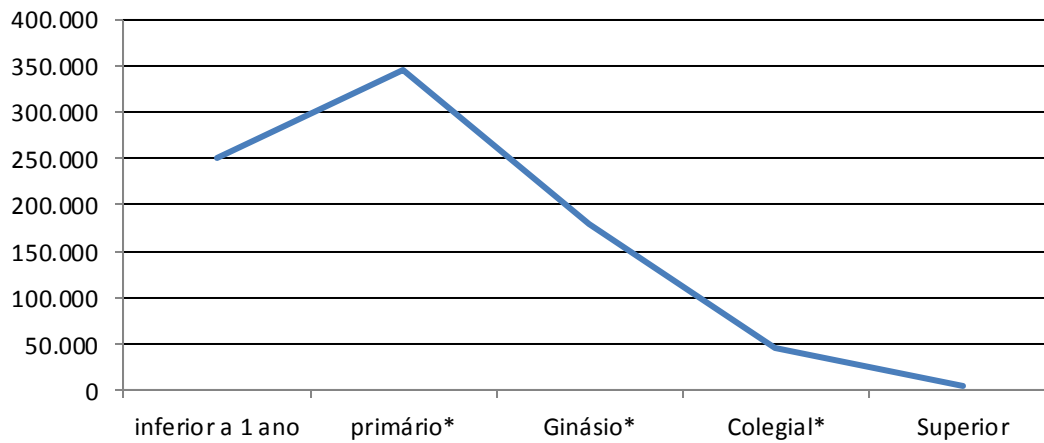
Composição da população rural conforme cinco categorias educacionais - Norte - 1993



Composição da população rural conforme cinco categorias educacionais - Nordeste - 1993



Composição da população rural conforme cinco categorias educacionais- Norte -2005



Composição da população rural conforme cinco categorias educacionais - Nordeste - 2005

