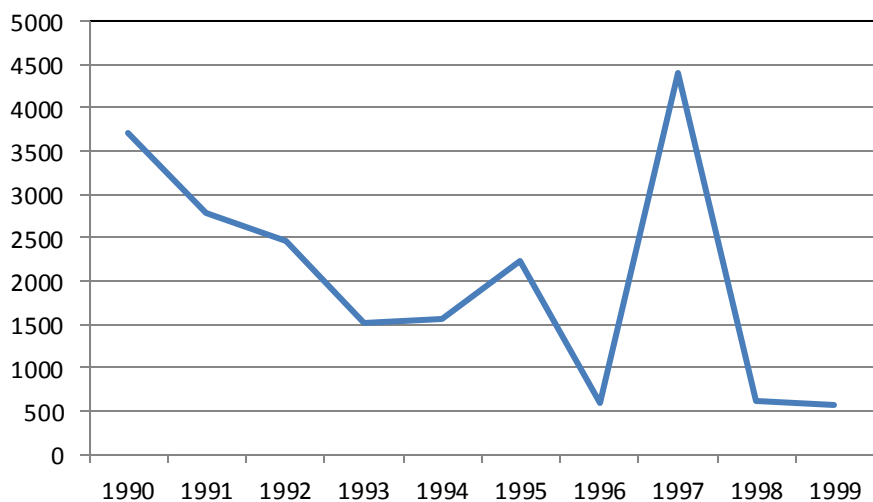


Tabela 2.17 Dispêndios anuais com as políticas agrícolas

	Política de crédito rural	Política de estoques de preço
1990	3704,8	4923,2
1991	2775,8	3626,4
1992	2453,9	3146,2
1993	1519,2	5737,2
1994	1560,4	7068,4
1995	2238	7505,6
1996	581,3	4637
1997	4414,7	6025,7
1998	611,9	2881,7
1999	575,4	2139,5

Política de crédito rural



Política de estoques de preço

