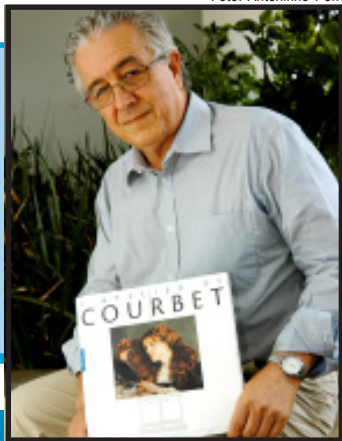


Foto: Antoninho Perri



Um olhar brasileiro sobre Coubert

O professor, crítico e historiador da arte Jorge Coli (à esquerda), do Instituto de Filosofia e Ciências Humanas (IFCH), acaba de publicar em francês livro sobre o pintor Gustave Coubert (1819-1877), principal nome da escola realista. **Página 12**

IMPRESSO ESPECIAL
1.74.18.2252-9-DR/SPI
Unicamp
CORREIOS
FECHAMENTO AUTORIZADO
PODE SER ABERTO PELA ECT

JORNAL DA UNICAMP

Campinas, 29 de outubro a 4 de novembro de 2007 – ANO XXII – Nº 378 – DISTRIBUIÇÃO GRATUITA

Foto: Davi Nardy Antunes

O FATOR CHINA

A Unicamp e a Southwestern University of Finance and Economics (SWUFE), uma das mais importantes universidades da China da área de economia e finanças, assinam dia 29 acordo de cooperação técnico-científica. O convênio prevê intercâmbio de alunos e docentes, o desenvolvimento de pesquisas conjuntas, e a criação, na Unicamp, de um curso de mandarim e de um centro de estudos. A primeira iniciativa no âmbito do convênio é a realização na Unicamp do Seminário Internacional Brasil-China, que reunirá especialistas chineses e brasileiros nos dias 29 e 30. O reitor da SWUFE, Wang Yuguo, e Mariano Laplane, diretor do Instituto de Economia (IE), analisam as economias chinesa e brasileira.

Páginas 5 a 7



Prédio da reitoria da Southwestern University of Finance and Economics (SWUFE): China passa a integrar agenda acadêmica da Unicamp

Foto: Divulgação

Técnica torna biocompatíveis materiais usados em implantes

Pesquisadores do IQ desenvolveram método que possibilita o recobrimento com fosfato de cálcio de materiais utilizados em implantes, o que os torna biocompatíveis.

Página 11

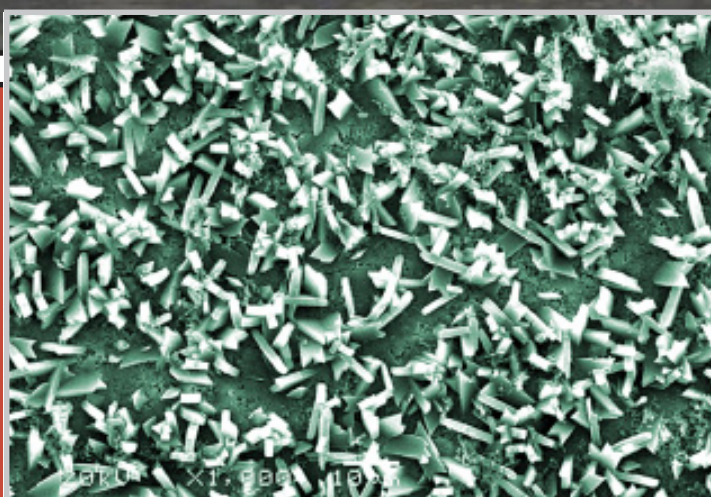


Foto: Divulgação

Povo indígena do Chile é retratado em livro

A obra *Sonhos e lutas dos mapuche do Chile* é fruto de pesquisa desenvolvida por Elba Soto na Faculdade de Educação.

Página 3

