

Foto: Antonio Scarpinetti



Um banco de DNA brasileiro

Os laboratórios que realizam teste de DNA por meio de análise de VNTRs já contam com o primeiro banco de amostras da população brasileira para esses casos. Antes, os laboratórios dependiam do banco do FBI, cujo perfil genotípico é norte-americano. O banco de dados foi criado pelo geneticista Welbe Oliveira Bragança (foto). [Página 5](#)

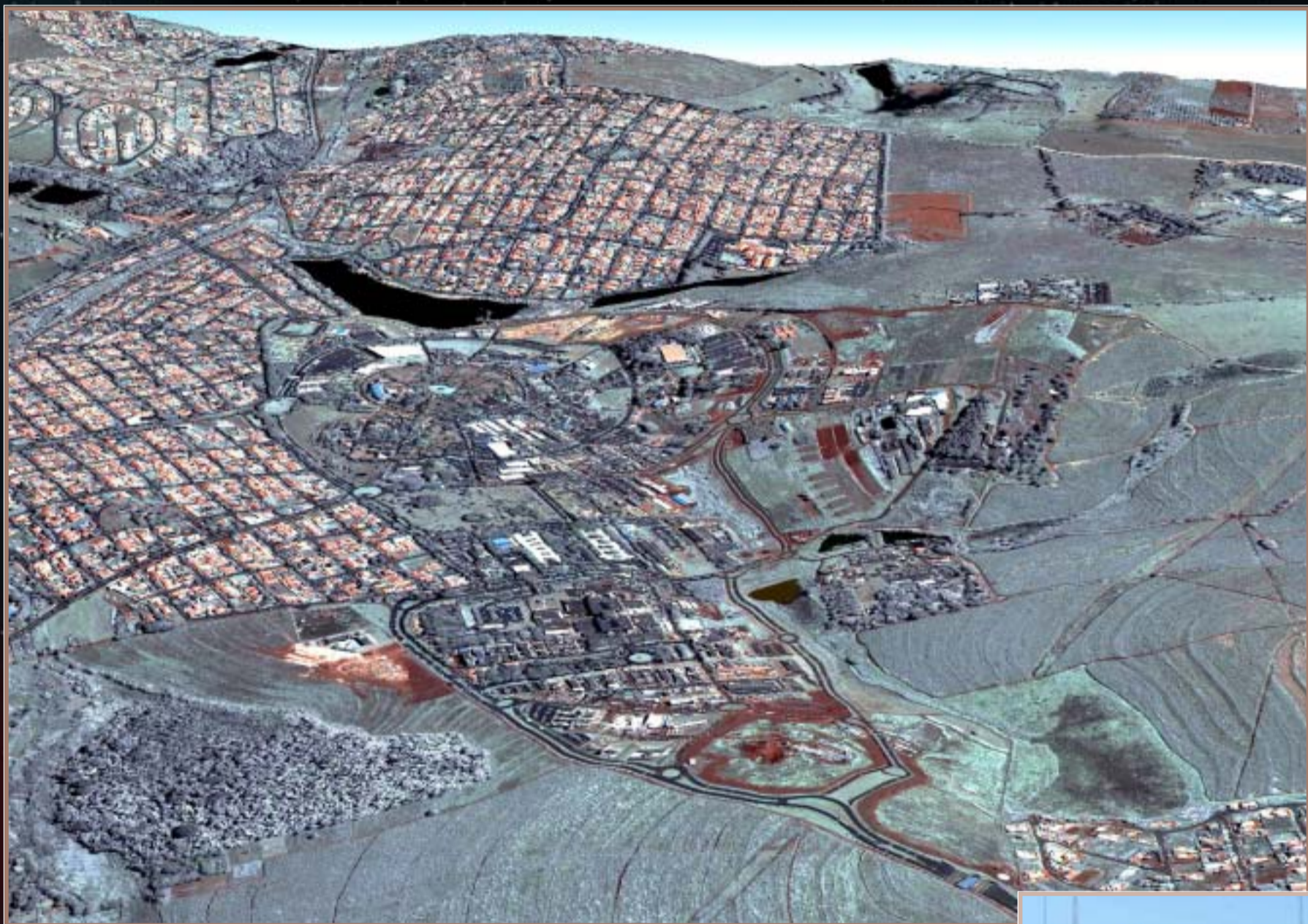
IMPRESSO ESPECIAL
1.74.18.2252-9-DR/SPI
Unicamp
CORREIOS
FECHAMENTO AUTORIZADO
PODE SER ABERTO PELA ECT



JORNAL DA UNICAMP

Campinas, 15 a 21 de outubro de 2007 – ANO XXII – Nº 376 – DISTRIBUIÇÃO GRATUITA

Na órbita do programa espacial



Vista em perspectiva tridimensional do campus da Unicamp, elaborada a partir da combinação da imagem de alta resolução espacial do satélite QuickBird® (DigitalGlobe) e do modelo de relevo topográfico obtido pela missão SRTM, a bordo do ônibus espacial Endeavour da Nasa. O processamento e a fusão das imagens foram realizados no Laboratório de Processamento de Informações Georreferenciadas (Lapig), do Instituto de Geociências da Unicamp

Abaixo, o lançamento do satélite sino-brasileiro CBERS-2, em 2003: nova versão foi ao espaço em 18 de setembro último

Foto: Inpe



Álvaro Crósta, diretor do Instituto de Geociências (IG), Jurandir Zullo Júnior, diretor do Centro de Pesquisas Meteorológicas e Climáticas Aplicadas à Agricultura (Cepagri), e Max Costa, diretor da Faculdade de Engenharia Elétrica e de Computação (FEEC), três dos docentes que

organizaram no último dia 4 o Fórum Especial "50 Anos da Era Espacial", analisam o programa espacial brasileiro e falam das pesquisas desenvolvidas na Unicamp na área.

[Páginas 6 e 7](#)

Tese revela como docentes avaliam o currículo

[Página 3](#)

Tecnologia monitora liberação de fármacos

[Página 4](#)

O poder 'desconhecido' da fruta camu-camu

[Página 8](#)

Animação multimídia torna aula mais divertida

[Página 8](#)

Dobradinha arroz e feijão previne cárie dental

[Página 11](#)